

# 4500 精選

NEW~  
好康報你知

- 1.增加電解質檢驗、眼睛OCT、精美健檢項目報告
- 2.大同e健檢-健檢後一年內可至雲端查詢健檢報告



## 檢查特色

眼科光學電腦斷層掃描能看出視網膜下的病灶，  
清楚掌握視網膜內各層的病變。

同時，我們在本方案加入各項檢驗，  
其範圍涵蓋了國人常見之慢性疾病與癌症，  
配合腹部器官超音波與X光等精準檢查，  
讓你能更全面了解自己的健康狀態。



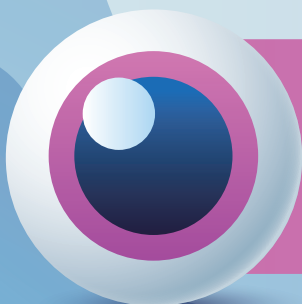
歡迎網路預約

## 適用對象

公教人員、當月生日的民眾

## 建議年齡

適用於18-65歲



## 眼科OCT光學斷層掃描 Optical Coherence Tomography

此為專案金額，無法開立個別明細，檢查前請先評估。本專案內容無法與其他專案合併使用。



# 健康自在

大同醫院健康管理中心  
Ta-Tung Hospital Health Management Center

預約專線: (07)2911101轉8330



## 檢查項目

## 檢查內容

### 眼科OCT

### 光學斷層掃描

視網膜光學斷層掃描~眼科檢查利器

它是利用紅外線波長的雷射光對視網膜進行掃描，不是X光，與一般電腦斷層不一樣。可檢查視網膜黃斑部、角膜、視神經等構造的變化

### 一般檢查

身高、體重、血壓、脈搏、身體質量指數、腰臀圍、視力、辨色力、音叉聽力

### 理學檢查

醫師問診、醫學諮詢、醫師理學檢查

### 全套血球檢查

白血球數、紅血球數、血小板數、血紅素、血球比容積、平均紅血球容積  
平均紅血球血紅素、平均紅血球血紅素濃度、白血球分類

### 尿液鏡檢

比重、酸鹼度、尿膽素原、尿蛋白、尿糖、膽紅素、潛血、白血球  
亞硝酸鹽、沉渣：紅血球、白血球、表皮細胞、圓柱體

### 肝膽功能檢查

GOT、GPT、鹼性磷酸酶ALP、r-GT、總蛋白、白蛋白、球蛋白  
白蛋白/球蛋白比值、總膽紅素、直接膽紅素

### 病毒性肝炎檢查

B型肝炎表面抗原、B型肝炎表面抗體、B型肝炎核心抗體、C型肝炎抗體

### 腎臟功能

肌酸肝Creatinine、尿素氮BUN、腎絲球過濾率eGFR

### 新陳代謝

總膽固醇T-cholesterol、高密度脂蛋白膽固醇HDL-C、低密度脂蛋白膽固醇LDL-C  
三酸甘油酯TG、空腹血糖AC sugar、糖化血色素HbA1c、尿酸Uric Acid、甲狀腺促激素TSH

### 心血管風險

高敏感度C反應蛋白hsCRP

### 大腸癌篩檢

定量免疫法糞便潛血檢查

### 腫瘤指標

甲型胎兒蛋白AFP、癌胚胎抗原CEA、癌抗原CA19-9  
前列腺特定抗原(男)PSA、卵巢癌標記(女)CA125

### X光

胸部X光、腹部X光KUB

### 身體組成分析

建立身體組成資料，作為後續檢查的評估依據

1.肌肉重量 2.體脂肪比例 3.身體水份 4.基礎代謝率 5.肥胖分析

### 心電圖

靜態十二導程心電圖

### 腹部超音波

肝、膽、胰、脾、腎等腹部實質器官檢查

### 電解質檢驗

鈉、鉀、鎂、總鈣

鎂是維持骨骼結構及功能的重要元素，飲食鎂或血清鎂值偏低時，其罹患疾病之危險率會增高，包括心血管疾病、糖尿病、骨質疏鬆、焦慮及憂鬱等。鈣用於建構骨骼和牙齒之硬質組織，亦能控制肌肉的收縮和放鬆、神經訊息傳導、荷爾蒙分泌等重要生理機能。

### 精美健檢報告

彩色精裝健檢書面報告一份



**NEW** 大同e健檢~健檢後會員一年期，可於雲端查詢健檢報告。需填寫簽署系統開通同意書。

1. 專案皆採預約制，請至大同醫院健管中心官網預約或洽詢官網LINE客服，檢查當日需空腹8小時以上。
2. 公教健檢報到時請務必出示公務人員證或退休證、健保卡、身分證。
3. 方案內容之項目恕不得要求更換項目或退費。
4. 方案內容適用台灣、澎湖、金門、馬祖居民，並具健保身份才能適用。
5. 檢查內容依現場實際內容為主，大同醫院保有最終解釋權。