

The best

PRESENT

甜馨

母親節專案

NEW~好康報你知

大同e健檢-健檢後一年內可至雲端查詢健檢報告  
分享貼心小甜蜜

以下 45歲 以上

## 全自動乳房超音波

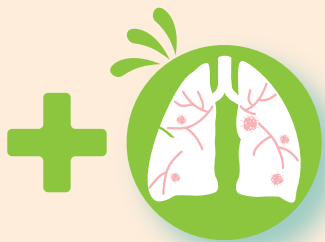
特有冠狀切面  
偵測細微病灶敏感性高  
標準化檢查  
減少人為誤差及檢查不適



歡迎網路預約

## 乳房斷層攝影

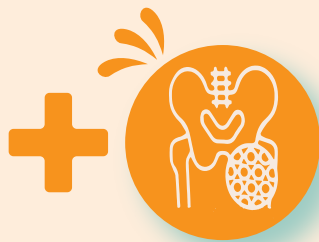
三度空間立體影像  
有效提高乳癌偵測率  
降低不必要的切片檢查



LDCT

640切肺部  
電腦斷層掃描

肺癌篩檢之最佳工具，  
檢查快速敏感性高，  
早期發現早期治療



DEXA

雙能量X光  
骨質密度檢查

檢查腰椎、髖骨等承重骨  
骼之骨質密度準確度高，  
若有異常可及早接受治療



維生素檢驗

人體必需營養素維生素D3  
及維生素B12、葉酸檢測，  
缺乏易有記憶衰退、疲勞  
情緒低落等症狀



健康自在

大同醫院健康管理中心  
Ta-Tung Hospital Health Management Center

預約專線：(07)291-1101轉8330

# 甜馨-母親節專案

## 檢查項目

## 檢查內容

### 乳房檢查

(二擇一)

以下(13500元)~全自動乳房超音波，ABVS特有的冠狀切面，  
**45歲** 對於小於1公分的乳癌及乳管的病變診斷率較一般超音波高。  
以上(15000元)~數位乳房斷層攝影，偵測乳癌新利器。

### 640切肺部 電腦斷層掃描

低輻射電腦斷層掃描~肺癌篩檢  
國民健康署指出，低劑量電腦斷層掃描為肺癌篩檢之最佳工具，  
能夠偵測小於1公分的肺部結節，因此可早期發現肺癌。

### 骨質密度X光DEXA

檢查腰椎、髖骨等承重骨骼之骨質密度準確度高

### 維生素檢驗

維生素D3、維生素B12、葉酸  
缺乏易有記憶衰退、疲勞、情緒低落、免疫系統低下及神經病變等症狀

### 一般檢查

身高、體重、血壓、脈搏、身體質量指數、腰臀圍、視力

### 理學檢查

醫師問診、醫學諮詢、醫師理學檢查

### 新陳代謝檢查 (需空腹檢查)

糖化血色素HbA1C、空腹血糖  
總膽固醇、三酸甘油酯、高密度脂蛋白膽固醇、低密度脂蛋白膽固醇

### 甲狀腺檢查

甲狀腺促激素TSH、游離甲狀腺素Free T4

### 腎臟功能

尿酸、肌酸酐、尿素氮、腎絲球過濾率e-GFR

### 全套血球檢查

白血球數、紅血球數、血小板數、血紅素、血球比容積、平均紅血球容積  
平均紅血球血紅素、平均紅血球血紅素濃度、白血球分類

### 尿液鏡檢

尿糖、尿膽紅素、酮體、尿潛血、酸鹼值、尿蛋白、尿膽素、亞硝酸鹽  
尿液白血球、鏡檢紅血球數、鏡檢白血球數、鏡檢上皮細胞、鏡檢尿液其他

### 肝功能檢查

GOT、GPT、r-GT、鹼性磷酸酶ALP

### 黃疸指數

總膽紅素、直接膽紅素

### 病毒性肝炎檢查

B型肝炎表面抗原、B型肝炎表面抗體、C型肝炎抗體

### 腫瘤指標

甲型胎兒蛋白AFP、癌胚胎抗原CEA、CA19-9  
CA15-3、CA125

### 大腸癌篩檢

定量免疫法糞便潛血檢查

### X光攝影

胸部X光

### 身體組成分析

建立身體組成資料，作為後續檢查的評估依據：  
1.肌肉重量 2.體脂肪比例 3.身體水份 4.基礎代謝率 5.肥胖分析

### 心電圖

靜態十二導程心電圖

### 超音波

腹部超音波~肝、膽、胰、脾、腎等腹部實質器官檢查

### 精美健檢報告

彩色精裝健檢書面報告一份



全自動乳房超音波  
以下  
**45歲**  
以上  
專案價 13500  
數位乳房斷層攝影  
專案價 15000  
即日起預約至07/31日止

**NEW** 大同e健檢~健檢後會員一年期，可於雲端查詢健檢報告。需填寫簽署系統開通同意書。

- 健檢報到時請務必出示健保卡、身分證
- 方案內容之項目恕不得自行要求更換項目或退費。
- 方案內容適用台灣、澎湖、金門、馬祖居民並具健保身份才能適用。檢查內容依現場實際內容為主，大同醫院保有最終解釋權。