

4500 精選



640切LDCT 低劑量肺癌電腦斷層檢查

加驗抽血腫瘤指標

CEA(癌胚抗原)、SCC(鱗狀上皮細胞癌抗原)

或



乳房斷層攝影檢查

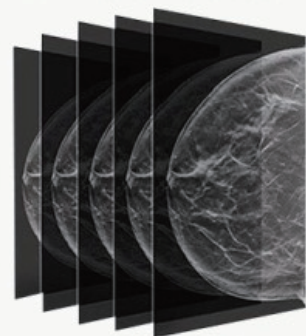
Digital Breast Tomosynthesis

斷層技術拍攝 三度空間影像

微小鈣化偵測 有利亞洲女性檢查

加驗抽血腫瘤指標

CEA(癌胚抗原)、CA15-3(乳癌標記)



- 此專案不用空腹，檢查安排時間為**星期一至星期五下午**
- 此方案適用：
公教4500專案健檢：檢查時需出示公務人員證或退休證、健保卡、身分證
- 專案皆採預約制。預約專線(07)291-1101轉8330
- 方案內容之項目恕不得要求更換項目或退費
- 方案內容需有全民健保身份才能適用，檢查內容依現場實際內容為主，大同醫院保有最終解釋權



歡迎網路預約



健康自在

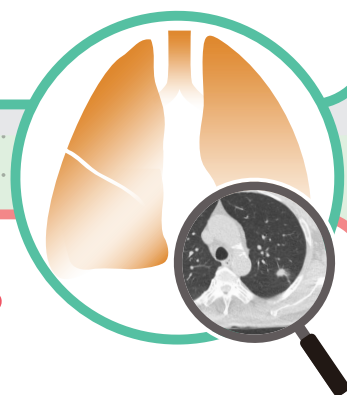


大同醫院健康管理中心
Ta-Tung Hospital Health Management Center

即日起開始預約 預約專線：(07)291-1101轉8330

1 為什麼要使用低劑量肺癌電腦斷層來篩檢肺癌？

- ★有症狀(久咳、呼吸困難、胸悶痛)通常為癌症晚期
- ★有兩成五的肺腫瘤在胸部X光上無法偵測
- ★肺癌早期發現五年存活率較高，病灶在局部可達六成、病灶若轉移只剩百分之六。



2 乳房斷層攝影為什麼優於傳統檢查？

- 由多層斷面影像更容易早期偵測病灶
- 降低檢查時疼痛感覺
- 提高亞洲女性緻密乳房之乳癌偵測率
- 定位病灶更有效率



3 為什麼選擇大同醫院篩檢？

- 低劑量電腦斷層肺癌篩檢宜在具有多專科肺癌診治經驗的醫療機構進行。
- 大同醫院具備胸腔內科、胸腔外科、血液腫瘤科、放射腫瘤科、乳房外科等多專科診治經驗，提供篩檢異常者最強大的後盾。